

Havrebjerg Mølle

16. marts 2016

Susanne Kabell

SEGES Økologi

ØKOLOGISKE VILDTFUGLE ? KYLLINGEMØDRE PARASITTER

Den Europæiske Landbrugsfond for Udvikling af Landdistrikterne:
Danmark og Europa investerer i landdistrikterne



Den Europæiske Landbrugsfond
for Udvikling af Landdistrikterne

Se EU-Kommissionen, Den Europæiske Landbrugsfond for Udvikling af Landdistrikterne



ØKOLOGI OG VILDTFUGLE – ER DET MULIGT ?

- Lige nu er der ingen økologiregler om vildtfugleopdræt (dog gråænder)
- Naturarealer er økologiske pr definition
- Generelt:
 - Omlægning af arealer – skovbund omlægges og registreres som græsmark
 - Økologisk foder
 - Pladskrav - ?
 - Begrænset medicinsk behandling undr særlige vilkår - ?

Info-møde

Jyden Bur, 2. februar 2016

Niels Finn Johansen

SEGES Økologi

KYLLINGEMØDRE POTENTIALER I DANMARK









OVERORDNEDE RESULTATER: KYLLINGEMØDRE SAMMENLIGNET MED "INGEN" KYLLINGEMØDRE

- Dødelighed i opdrætsperioden
 - Kyllingemødre gns. 5,6 %
 - Kontrol gns. 12,7 %
- Dødelighed i læggeperioden (17 – 28,6 uger)
 - Kyllingemødre gns. 3,3 %
 - Kontrol gns. 16,9 %
- Antal lagte æg (17 – 28,6 uger (pr. 50 høner))
 - Kyllingemødre gns. 2.400 stk. æg
 - Kontrol gns. 2.100 stk. æg

INVESTERINGSSTØRRELSE KYLLINGEMØDRE

EKSEMPEL: OPDRÆTSSTALD TIL 20.000 ØKO-KYLL

- Forudsætninger
 - 15 kyllinger pr. m² stald
 - 1333 m² stald
 - 54 cm² kyllingemor pr. kylling
 - bredde på kyllingemødre 60 cm.
 - 180 m kyllingemoder
 - pris kyllingemødre 1.200 kr. pr løbende m.
- **Investering**
- 180 m a 1.200 kr. = **216.000 kr.**

FORRENTNING + AFSKRIVNING KYLINGEMØDRE

- Forudsætninger

- Investering 216.000 kr.
- Afskrivning over 15 år
- Forrentning 6 % af 50 % afskrevet anlæg
- Vedligehold 4.000 kr. pr. år

Afskrivning pr. år 14.400 kr.

- Forrentning pr. år 6.400 kr.

- Vedligehold pr. år 4.000 kr.

- I alt pr. år 24.800 kr.



SÅDAN VIL DET NOK IKKE GÅ I PRAKSIS

- Men forsøget viser at:

Kyllingemødre reducerer
fjerpilning og kannibalisme

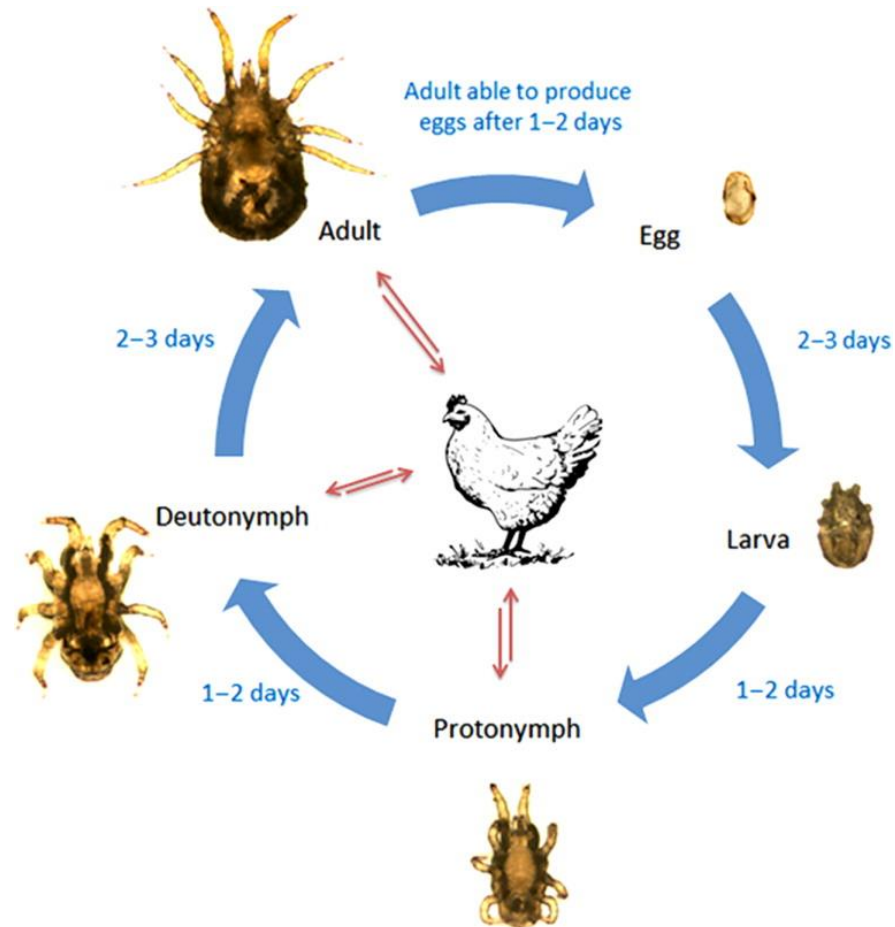
FORVENTEDE EFFEKTER I PRAKSIS

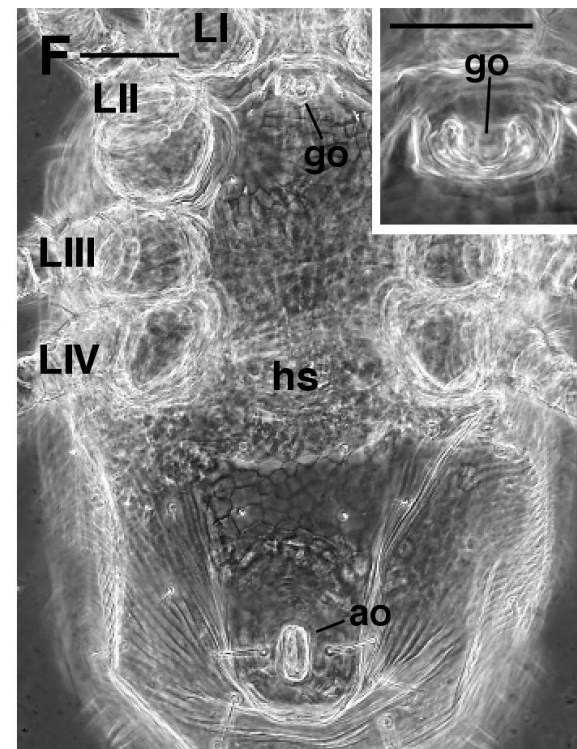
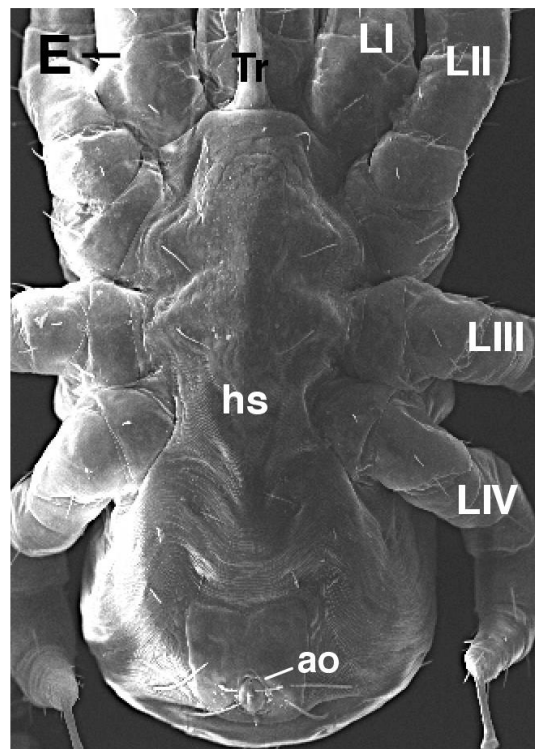
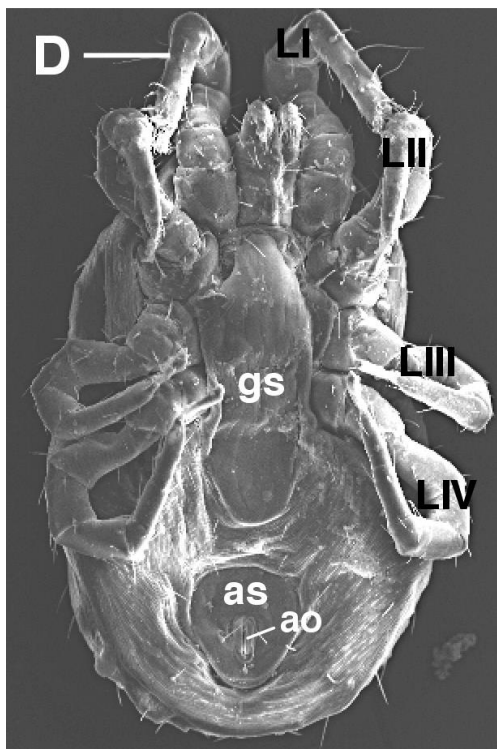
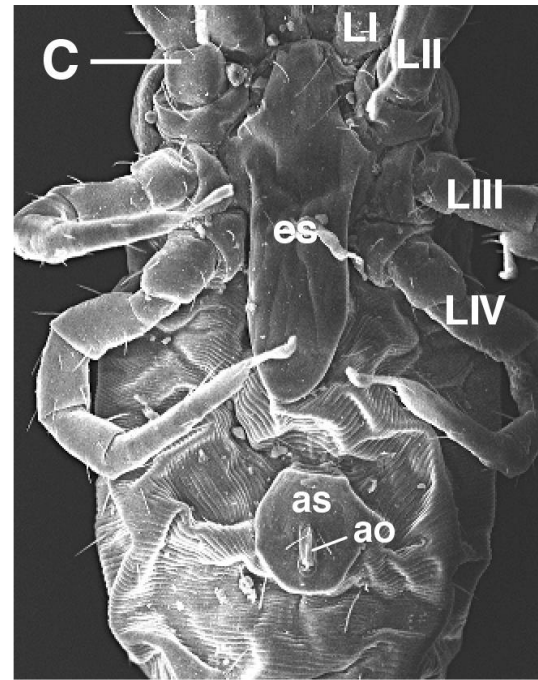
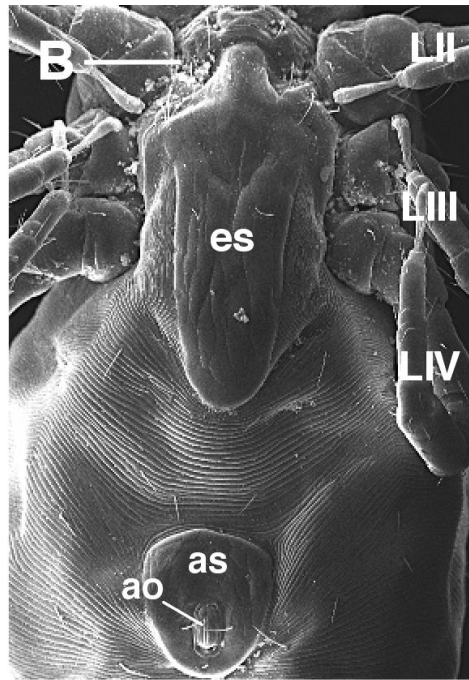
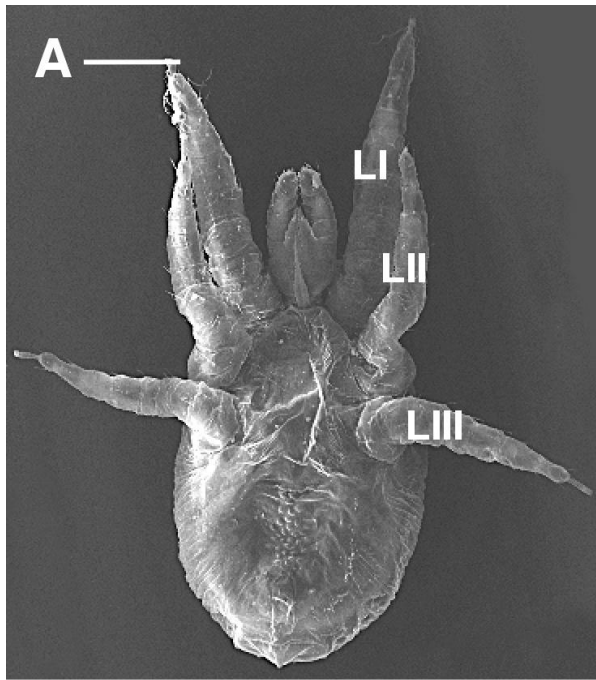
- Opdræt
 - uændret dødelighed, tilvækst, foderforbrug
 - merinvestering
 - mere arbejde (dagligt uge 0 – 4 + rengøring)
- Læggeperioden
 - hønniker mindre disponerede for fjerpilning og kannibalisme
 - bedre velfærd og bedre produktivitet

KONKLUSIONER

- Opdræt med kyllingemødre giver grundlag for bedre velfærd
- Grundlag for højere produktivitet
- Kyllingemødre er relevante i gulvopdrætssystemer, også hvor der er hejsbare slats.
- Kyllingemødre bør være max. 60 cm brede
- Kyllingemødre bør være hejsbare
- Hønnikeprisen bør være + 1 krone
- For at komme videre skal der etableres én stald ”storskala” med kyllingemødre hvor der videreudvikles, på teknik og management og hvor der indsamles erfaringer, herunder feedback fra kunder.

BLODMIDERS LIVSCYCLUS





BEKÆMPELSESMULIGHEDER

- Kemiske midler
 - Resistensdannelse
 - Genetiske variationer
- Silicium pudder / diatoméjord
- Varmebehandling af tomt hus, 55 grader
- Rovmider
- Fælder



KEMISKE MIDLER



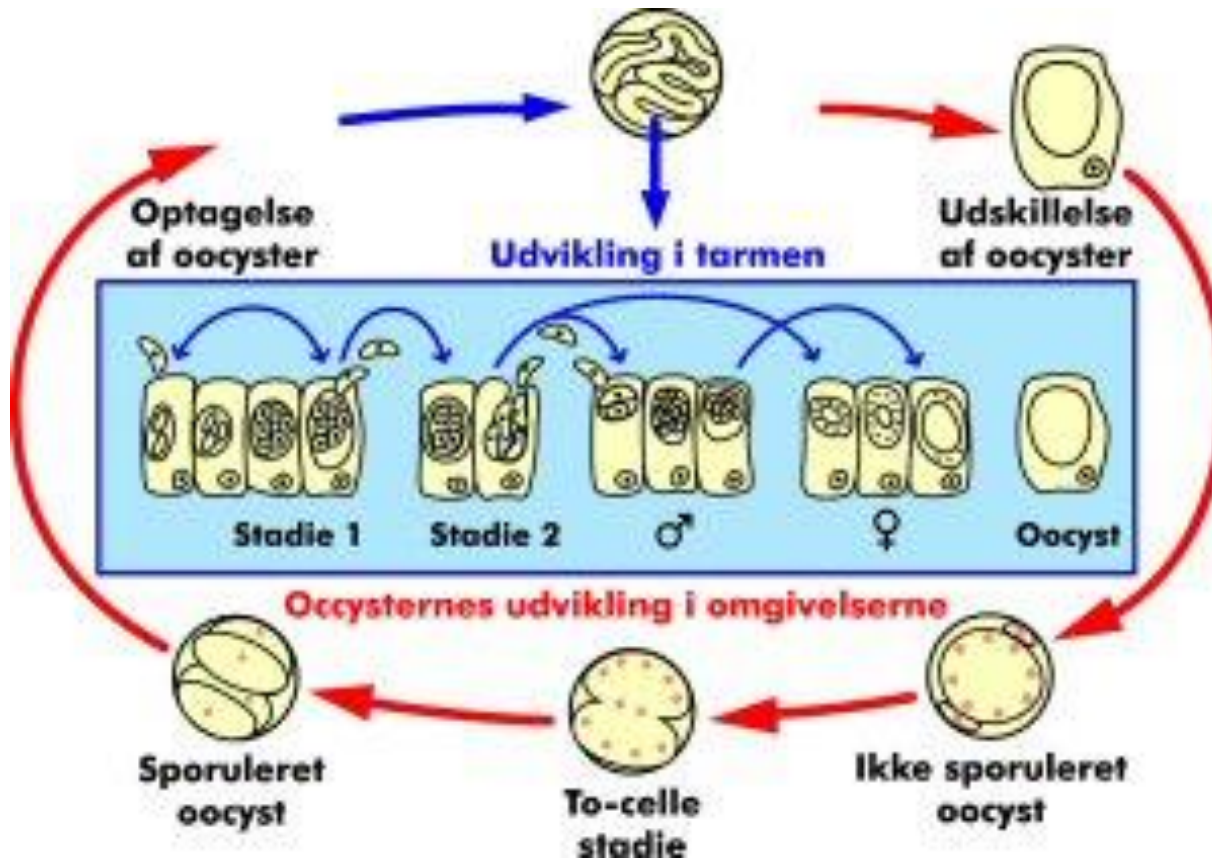
- Pyrethroider – permethrin
 - Insekter og mider
 - Udbredte resistensproblemer
- Phoxim – Baymite®
 - Virker på acetylcholinesterase, så signalfunktionen i nerverne overbelastes
 - Resistensproblemer observeret i Polen
- Spinosad – Elector
 - Spinosyn A binder acetylcholinreceptorer, Spinosyn D påvirker GABA receptorer
 - Mindre risiko for resistensdannelse pga to mekanismer

NB - påvirker også andre insekter og mider

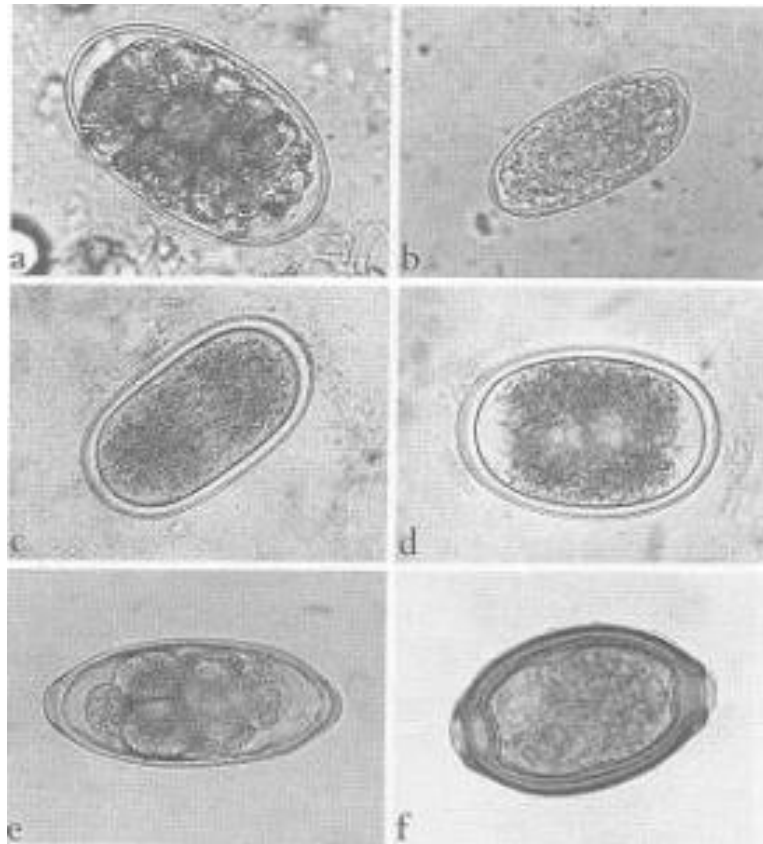
LUS ???



COCCIDIOSE



ÆG AF INVOLDSORM



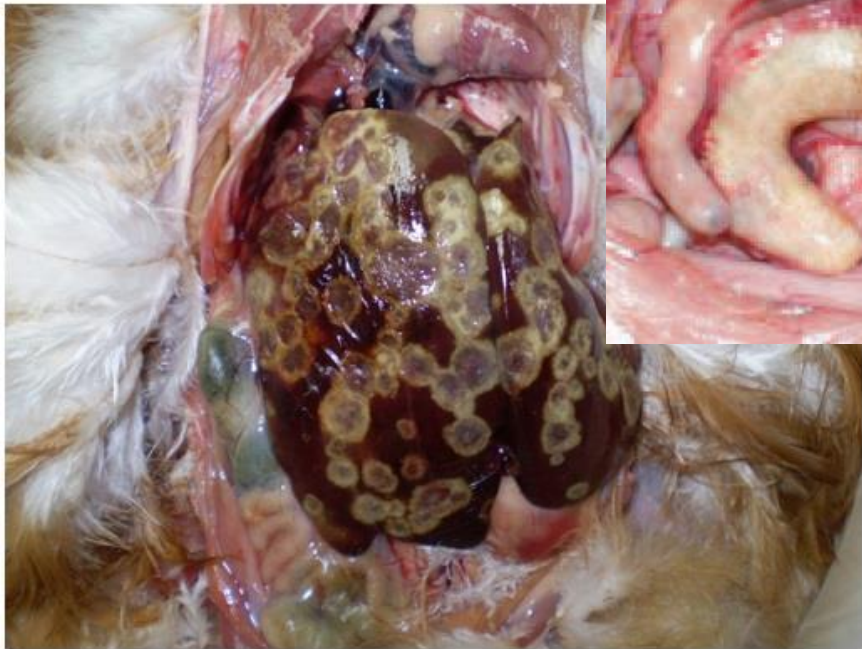
BÆNDELORM



SYNGAMUS TRACHEA LIVSCYCLUS



HISTOMONAS - BLACKHEAD



The liver of a hen with blackhead.



SPØRGSMÅL ?

TAK FOR OPMÆRKSOMHEDEN

